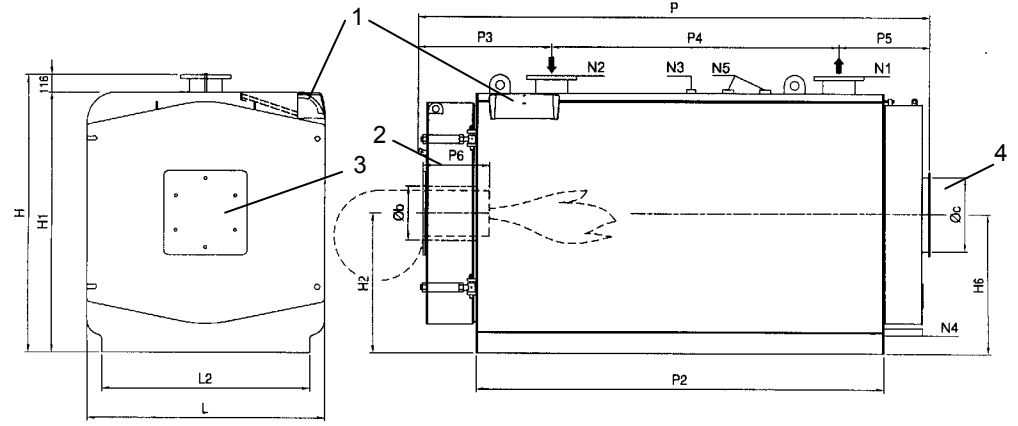


# Технические параметры котлов PROTHERM BISON

| Модель Котла         | Полезная мощность |      | Мин. мощность |       | Мощность топки |     | КПД - 100% нагрузка |      | Δ P по Дыму |      | Δ P по воде (Δt=12° C) |      | Макс. давление |   | Объем |   | Вес |  |
|----------------------|-------------------|------|---------------|-------|----------------|-----|---------------------|------|-------------|------|------------------------|------|----------------|---|-------|---|-----|--|
|                      | кВт               | кВт  | кВт           | кВт   | кВт            | кВт | %                   | %    | мбар        | мбар | мбар                   | мбар | бар            | л | кг    | л | кг  |  |
| <b>Bison NO 1400</b> | 1400              | 1517 | 700           | 92.28 | 6.0            | 28  | 5                   | 1500 | 2600        |      |                        |      |                |   |       |   |     |  |
| <b>Bison NO 1600</b> | 1600              | 1733 | 800           | 92.33 | 6.0            | 32  | 5                   | 1650 | 2600        |      |                        |      |                |   |       |   |     |  |
| <b>Bison NO 1800</b> | 1800              | 1950 | 900           | 92.31 | 7.0            | 37  | 5                   | 1650 | 2750        |      |                        |      |                |   |       |   |     |  |
| <b>Bison NO 2000</b> | 2000              | 2167 | 1000          | 92.29 | 6.0            | 35  | 5                   | 2000 | 3650        |      |                        |      |                |   |       |   |     |  |
| <b>Bison NO 2400</b> | 2400              | 2600 | 1200          | 92.31 | 7.0            | 40  | 5                   | 2300 | 3900        |      |                        |      |                |   |       |   |     |  |
| <b>Bison NO 3000</b> | 3000              | 3250 | 1500          | 92.31 | 8.0            | 49  | 5                   | 3150 | 5200        |      |                        |      |                |   |       |   |     |  |
| <b>Bison NO 3500</b> | 3500              | 3792 | 1750          | 92.30 | 9.0            | 60  | 5                   | 3650 | 5700        |      |                        |      |                |   |       |   |     |  |

| Модель котла         | Размеры |      |      |      |      |      |      |      |     |      |     |           |     |     |     |     |    |       |       |       |       |  |  |  |
|----------------------|---------|------|------|------|------|------|------|------|-----|------|-----|-----------|-----|-----|-----|-----|----|-------|-------|-------|-------|--|--|--|
|                      | H       | H1   | H2   | H6   | L    | L2   | P    | P2   | P3  | P4   | P5  | P6        | Øb  | Øc  | N1  | N2  | N3 | N4    | N5    | N6    |       |  |  |  |
| <b>Bison NO 1400</b> | 1746    | 1630 | 880  | 880  | 1470 | 1270 | 2850 | 2300 | 831 | 1300 | 719 | 350 - 400 | 400 | 400 | 150 | 150 | 1" | 1"1/4 | 1"1/2 | 1"1/2 | 1"1/2 |  |  |  |
| <b>Bison NO 1600</b> | 1746    | 1630 | 880  | 880  | 1470 | 1270 | 2850 | 2300 | 831 | 1300 | 719 | 350 - 400 | 400 | 400 | 150 | 150 | 1" | 1"1/4 | 1"1/2 | 1"1/2 | 1"1/2 |  |  |  |
| <b>Bison NO 1800</b> | 1746    | 1630 | 880  | 880  | 1470 | 1270 | 3060 | 2510 | 771 | 1850 | 439 | 450 - 500 | 400 | 400 | 150 | 150 | 1" | 1"1/4 | 1"1/2 | 1"1/2 | 1"1/2 |  |  |  |
| <b>Bison NO 2000</b> | 1876    | 1760 | 945  | 945  | 1600 | 1400 | 3190 | 2510 | 903 | 1850 | 737 | 450 - 500 | 500 | 500 | 200 | 200 | 1" | 1"1/4 | 2"    | 1"1/2 | 1"1/2 |  |  |  |
| <b>Bison NO 2400</b> | 1876    | 1760 | 945  | 945  | 1600 | 1400 | 3450 | 2770 | 903 | 1950 | 597 | 450 - 500 | 500 | 500 | 200 | 200 | 1" | 1"1/4 | 2"    | 1"1/2 | 1"1/2 |  |  |  |
| <b>Bison NO 3000</b> | 2146    | 2030 | 1080 | 1080 | 1870 | 1670 | 3450 | 2770 | 903 | 2050 | 497 | 450 - 500 | 550 | 550 | 200 | 200 | 1" | 1"1/4 | 2"    | 1"1/2 | 1"1/2 |  |  |  |
| <b>Bison NO 3500</b> | 2146    | 2030 | 1080 | 1080 | 1870 | 1670 | 3900 | 3225 | 903 | 2050 | 947 | 450 - 500 | 550 | 550 | 200 | 200 | 1" | 1"1/4 | 2"    | 1"1/2 | 1"1/2 |  |  |  |

# Список основных частей и соединений



- N1 – Подача
- N2 – Обратка
- N3 – Соединение для приборов
- N4 – Нижнее соединение
- N5 – Соединение для предохранительных клапанов, если предусм. (см. таблицу)
- N6 – Футляры для колб
- 1 – Панель управления
- 2 – Передние двери с двухсторонним открыванием
- 3 – Доска горелки
- 4 – Выход прод. сгорания из котла



## ПАСПОРТ ИЗДЕЛИЯ

Сертификат соответствия  
№ РОСС.СК.МГ01.В02241

### **PROTHERM BISON NO 1400 – 3500**

с газовыми, жидкотопливными  
или комбинированными  
блочными горелками



МГ01

Производитель :  
**PROTHERM общ.огр.отв.**  
ул. Плюштя, 45, 909 01 Скалица  
Словацкая Республика